

Fuente de Alimentación Dolphin

OPERACIÓN BÁSICA

1. Conecte la fuente de alimentación a una toma eléctrica.
2. Pulse el botón **ON**.
Los LEDs se encenderán y el robot comenzará a operar. Si ningún programa es seleccionado, el robot ejecutará un solo ciclo de limpieza.
3. Usted puede programar la fuente de alimentación en cualquier momento.
Vea abajo la sección relevante para más detalles sobre cada programa.



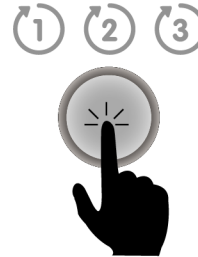
* Bluetooth® no está disponible para este modelo

TEMPORIZADOR SEMANAL

Su robot tiene una opción de Temporizador Semanal, que permite establecer un programa de limpieza automática para toda la semana.

Cuando la fuente de alimentación está encendida, se puede presionar el botón Temporizador Semanal para seleccionar una de las siguientes opciones de programación de limpieza para la semana:

- 1 **Un clic - El robot funcionará de forma automática todos los días durante un ciclo completo,** es decir, una vez al día durante 7 días.
- 2 **Dos clics - El robot funcionará de forma automática cada día alternado, durante un ciclo completo,** es decir, 4 veces por semana.
- 3 **Tres clics - El robot funcionará de forma automática cada 3 días, durante un ciclo completo,** es decir, 3 veces por semana.



Después de seleccionar una de las opciones anteriores, el robot comenzará a funcionar a la siguiente ocurrencia de la hora de inicio programada.

Nota: Un cuarto clic cancelará el programa de horario de limpieza (sin una indicación visible).

Si el robot está funcionando en el modo Temporizador Semanal, el botón Temporizador Semanal parpadeará constantemente entre ciclos. Al final de la semana, la fuente de alimentación se apagará automáticamente y es necesario volver a programarla.



Para el registro en línea de garantía del producto:

registration.maytronics.com

maytronics | Dolphin™

Guía de inicio rápido



Gracias por comprar el robot limpiador de piscinas de Maytronics.

Los robots limpiadores de piscinas de Maytronics emplean avanzadas tecnologías de limpieza, tienen un rendimiento duradero y su mantenimiento es sencillo. Usted y su familia podrán disfrutar de un baño con total confianza de que su piscina está completamente limpia.

⚠ Precauciones y Advertencias

- Use únicamente la fuente de alimentación original suministrada.
- No utilice un cable de extensión en ningún caso.
- Asegúrese de que la toma de corriente está protegida por un interruptor diferencial o por un interruptor de fuga a tierra.
- Mantenga la fuente de alimentación alejada del agua.
- No entre a la piscina mientras el limpiador de piscina esté en funcionamiento.
- Desenchufe la fuente de alimentación antes de realizar el mantenimiento.
- No use el cable para sacar el limpiador de la piscina.
- Use el limpiador de piscinas únicamente bajo las siguientes condiciones del agua: Cloro Máx. 4 ppm pH 7,0 - 7,8; Temperatura 6 -34°C (43-93°F); NaCl Máximo = 5000 ppm.

Fuente de Alimentación Digital
Entrada: 100-125 AC Volts
50-60 Hertz
120 Watt
Salida: <30 VDC
IP 54

Especificaciones:
Protección del motor: IP 68
Profundidad mínima: 0,80 m
Profundidad máxima: 5,00 m

i Sugestiones Útiles

- Cuando en funcionamiento, la Fuente de Alimentación debe estar colocada en la sombra.
- Si el Dolphin está adaptado con cepillos combinados o cepillos wonde, rsuavemente exprima los cepillos hasta que esten empapados con agua.
- Libere la mínima extensión requerida del cable flotador para asegurar una cobertura apropiada de la piscina. Deje el exceso del cable enrollado fuera de la piscina.
- Después de cada ciclo de limpieza lave el filtro o el cartucho. Filtros obstruidos reducen la exploración y la eficacia de limpieza.
- Para eliminar las torceduras, estire completamente el cable y déjelo reposar al sol durante al menos un día.
- Después de cada ciclo de limpieza lave el filtro o el cartucho. Filtros obstruidas reducen la exploración y la eficacia de limpieza.

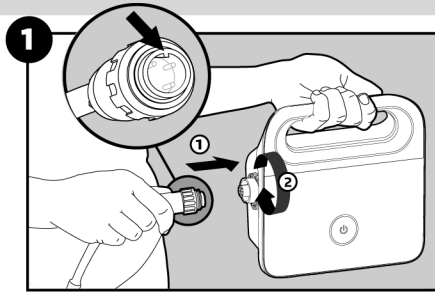


Para un manual detallado (incluyendo videos):
manuals.maytronics.com/es/ 99996113-US

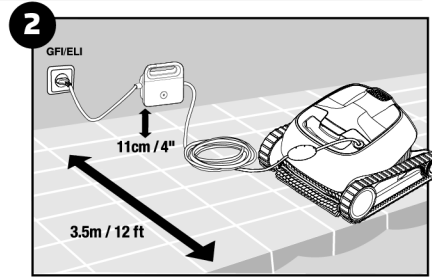


Robot operación

Preparación



1 Conecte el cable flotante a la fuente de alimentación.

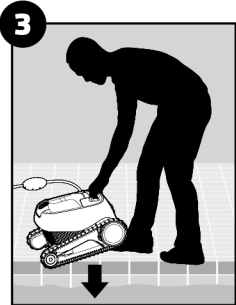


2 Coloque la fuente de alimentación a una distancia de al menos 3.5 m desde el borde de la piscina.

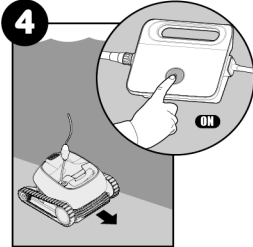
En la piscina

Funcionamiento

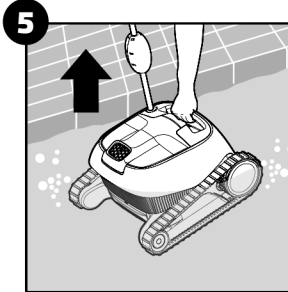
Fuera de la piscina



3 Coloque el limpiador en la piscina. Suelte el limpiador de piscina y deje que se sumerja en el fondo de la piscina. Asegúrese de que el cable flotante no está obstruido.



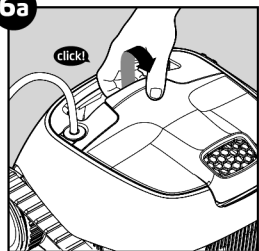
4 Encienda la fuente de alimentación (ON). El limpiador de piscina estará funcionando hasta que haya finalizado el ciclo de limpieza.



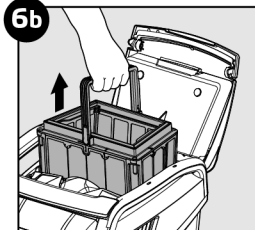
6 limpieza del filtro

Es altamente recomendable limpiar la cesta de filtro tras cada ciclo de limpieza. Nota: No deje que se seque la cesta de filtro antes de realizar la limpieza.

⚠ Asegúrese de que la fuente de alimentación esté apagada y desenchufada.



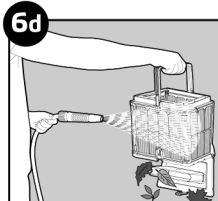
6a Abra la tapa del filtro.



6b Levante la cesta.



Abra el cierre para liberar la tapa inferior y poder eliminar las impurezas.



6d Limpie la cesta del filtro con una manguera.

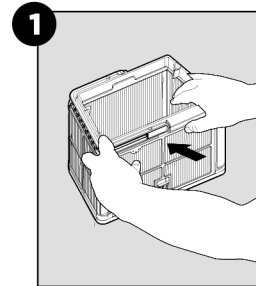
Almacenamiento

7 Enrolle el cable y almacene en un lugar fresco y seco. NO guarde el robot y sus accesorios, donde podrá estar expuesto a la luz solar directa, al calor excesivo o a heladas.

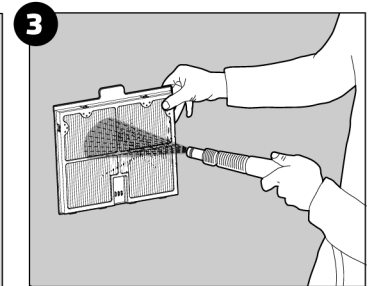
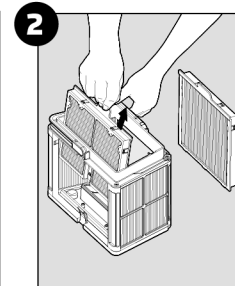
Mantenimiento

Limpieza periódica

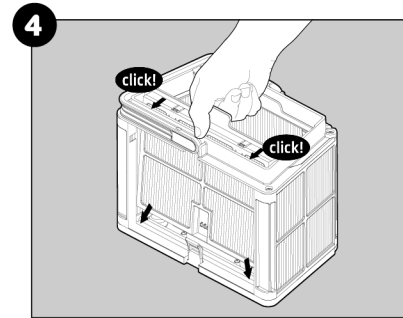
Desmonte los 2 paneles de filtro ultrafinos de la cesta, siguiendo los pasos que se indican a continuación:



1 Desmonte los 2 paneles con ayuda de los pulgares.



3 Limpie los paneles del filtro con ayuda de una manguera.



4 Monte los paneles del filtro.



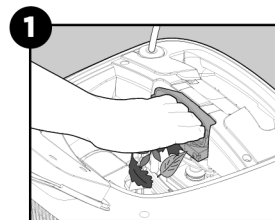
5 Inserte la cesta de filtro limpia y cierre la tapa del filtro.

Limpieza del impulsor

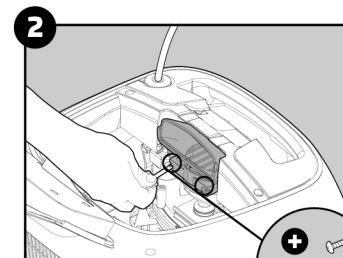
Si nota la existencia de impurezas en el impulsor:

⚠ Asegúrese de que la fuente de alimentación esté apagada y desenchufada.

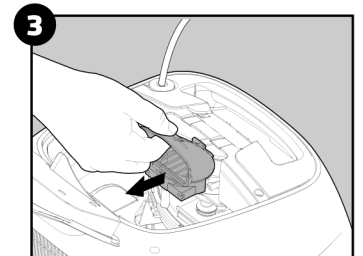
Limpie las impurezas atrapadas en la abertura del impulsor, siguiendo estos pasos:



1 Si no puede limpiar las impurezas, siga estos pasos.



2 Abra los 2 tornillos con un destornillador corto.



3 Tire de hacia atrás la tapa del impulsor para abrirla. Limpie las impurezas atrapadas alrededor del impulsor. Monte la tapa del impulsor.

Para un manual detallado (incluyendo videos):
manuals.maytronics.com/es/96113-US



Alimentation électrique Dolphin

ACTIONNEMENT DE BASE

1. Brancher l'alimentation électrique dans une prise électrique.
2. Appuyer sur le bouton ON.
Les LED s'allumeront et le robot commencera à fonctionner.
Si aucun programme n'est sélectionné, le robot réalisera un seul cycle de nettoyage.
3. Vous pouvez programmer l'alimentation électrique à tout moment.
Voir la section pertinente ci-dessous pour de plus amples détails sur chaque programme.



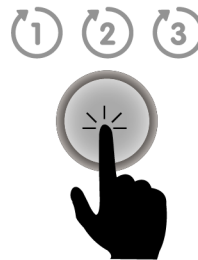
* Bluetooth® n'est pas disponible pour ce modèle

PROGRAMMATEUR HEBDOMADAIRE

Votre robot possède l'option de Programmeur Hebdomadaire vous permettant de configurer un programme de nettoyage automatique sur une semaine.

Lorsque l'alimentation électrique est allumée, vous pouvez appuyer sur le bouton « Programmeur Hebdomadaire » pour sélectionner l'un des programmes suivants pour la semaine :

- 1 **Un clic - Le robot se mettra automatiquement en route chaque jour pour un cycle complet,**
soit une fois par jour pendant 7 jours.
- 2 **Deux clics - Le robot se mettra automatiquement en route tous les 2 jours,**
soit 4 fois par semaine.
- 3 **Trois clics - Le robot se mettra automatiquement en route tous les 3 jours,**
soit 3 fois par semaine.



Après avoir sélectionné l'une des options ci-dessus, le robot se mettra en route.

Attention : Un quatrième clic annulera le programme de nettoyage choisi (aucune indication LED).

Si le robot fonctionne selon en mode Programmeur Hebdomadaire, le bouton Programmeur Hebdomadaire clignotera constamment entre les cycles. A la fin de la semaine, l'alimentation électrique s'éteindra automatiquement et vous devrez reprogrammer le robot.



Pour l'enregistrement en ligne du produit pour la garantie:
registration.maytronics.com

maytronics | Dolphin™

Guide de démarrage rapide



Nautilus CC
Merci d'avoir acheté ce robots nettoyeurs de piscine Maytronics.

Les robots nettoyeurs de piscine Maytronics fournissent une technologie de nettoyage avancée, une performance de longue durée et une maintenance en toute simplicité. Vous et votre famille pourrez profiter en toute confiance d'une piscine entièrement propre.

⚠ Avertissements et Précautions

- Utilisez uniquement le bloc d'alimentation électrique qui vous a été fourni à l'origine.
- Ne pas utiliser un câble d'extension, une rallonge électrique.
- Assurez-vous que l'installation électrique est équipée d'une prise de terre et d'un disjoncteur différentiel.
- Eloignez le bloc d'alimentation des flaques d'eau.
- N'entrez pas dans la piscine lorsque le robot est en marche.
- Débranchez l'alimentation électrique avant tout entretien du robot.
- Ne pas retirer le nettoyeur de la piscine en tirant sur le câble.
- N'utilisez le nettoyeur de piscine que lorsque les conditions de l'eau sont les suivantes:
Chlorine Max 4 ppm; pH 7.0 - 7.8; Temperature 6 -34°C (43-93°F); NaCl Maximum = 5000 ppm.

Alimentation Numérique
Entrée: 100-125 AC Volts
50-60 Hertz
120 Watt
Sortie: <30 VDC
IP 54

Caractéristiques:
Protection du moteur:
IP 68
Profondeur minimale:
0,80m/2,6 pieds
Profondeur maximale:
5m/16,4 pieds

i Astuces d'utilisation

- Pendant son fonctionnement, le bloc d'alimentation doit être placé à l'ombre.
- Si votre Dolphin est équipé de brosses combinées ou de brosses Wonder (mousses) pressez-les doucement jusqu'à ce qu'elles soient bien imbibées d'eau.
- Libérez la longueur minimale requise de câble flotteur pour assurer la bonne couverture de la piscine. Laissez l'excédent de câble enroulé hors de la piscine.
- Sortez le Dolphin de l'eau après chaque cycle de nettoyage de façon à ne pas accélérer l'usure normale de ses pièces en plastique.
- Pour éliminer les plis, tendez le câble entièrement et laissez-le au soleil pendant au moins une journée.
- Rangez le robot nettoyeur dans son Caddy et à l'ombre. En l'absence de Caddy, positionnez le à l'envers (brosses vers le haut).

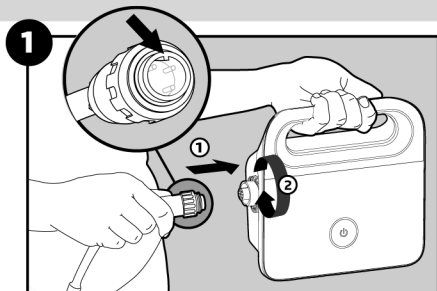


Pour un manuel détaillé (y compris des vidéos):
manuals.maytronics.com/fr/99996113-US

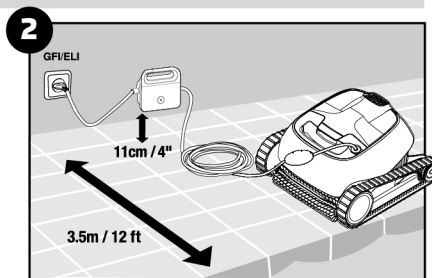


⚙️ Fonctionnement du robot

Montage



Connectez le câble flottant à l'alimentation.

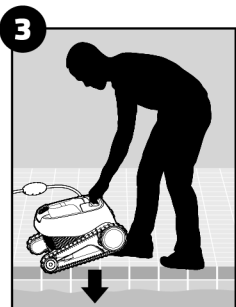


Positionnez le bloc d'alimentation de manière à ce qu'il soit à peu près au milieu de la longueur de la piscine à une distance de 3.5m (12ft) de l'eau.

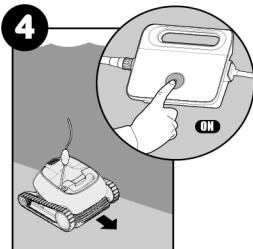
Dans la piscine

Fonctionnement

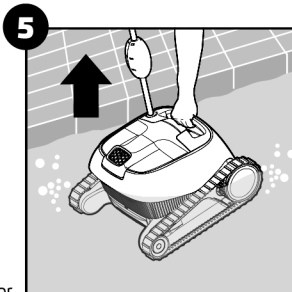
Hors de la piscine



Introduisez le nettoyeur dans la piscine. Lâchez-le et laissez-le descendre jusqu'au fond. Assurez-vous que le câble flottant ne rencontre pas d'obstruction.



Allumez l'alimentation. Le nettoyeur se met à fonctionner jusqu'à ce qu'il complète le cycle de nettoyage.



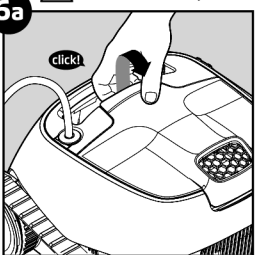
6 Nettoyage du sac de filtrage

Il est fortement recommandé de nettoyer le filtre après chaque cycle de nettoyage. Attention : Ne laissez pas les panneaux de filtrage sécher avant de les nettoyer.

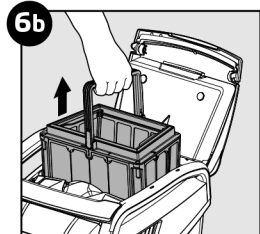


Ouvrez le loquet pour relâcher le panneau du bas et extraire les déchets.

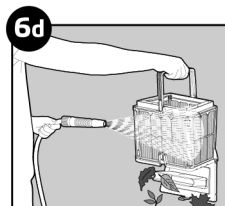
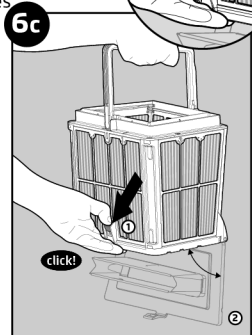
⚠️ Assurez-vous que l'alimentation est éteinte et débranchée



Ouvrez le couvercle des filtres.



Soulevez le panier.



Nettoyez le panier de filtrage au moyen d'un jet d'eau.

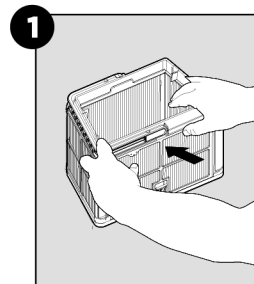
Stockage

7 Enroulez le câble et stockez le robot dans un endroit frais et sec. NE PAS stocker le robot et ses accessoires dans un endroit où ils seront exposés aux rayons directs du soleil, à une chaleur excessive ou au gel.

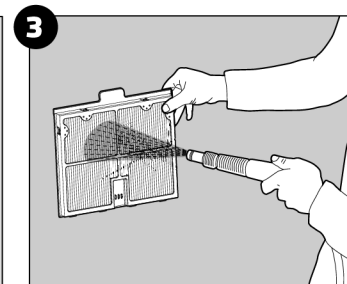
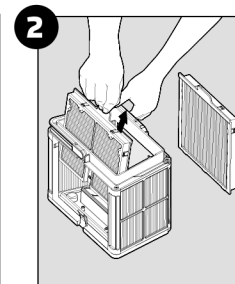
🔄 Entretien

Nettoyage périodique

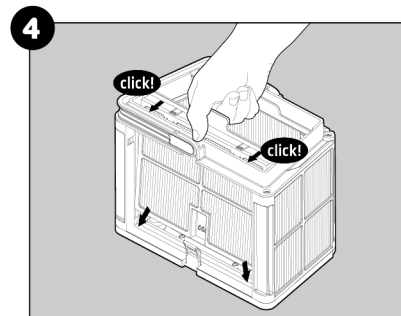
Démontez les 2 panneaux ultrafins du panier extérieur, en suivant la procédure:



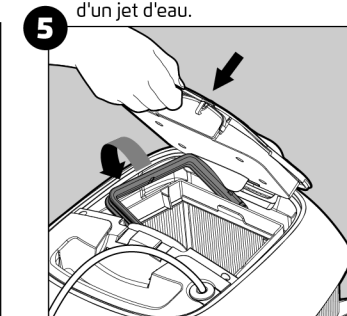
Démontez les 2 panneaux avec vos pouces.



Nettoyez les panneaux de filtrage au moyen d'un jet d'eau.



Réassemblez les panneaux de filtrage.



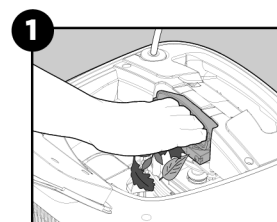
Réinsérez l'assemblage de filtrage nettoyé et fermez le couvercle.

Nettoyage de l'hélice

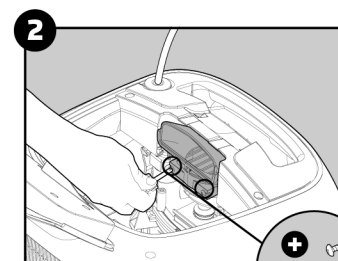
Si vous remarquez que des déchets sont pris dans l'hélice:

⚠️ Assurez-vous que l'alimentation est éteinte et débranchée

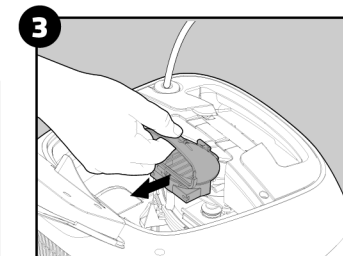
Enlevez les déchets pris dans l'hélice selon la procédure suivante:



Si les déchets sont hors d'atteinte, effectuez les opérations suivantes.



Au moyen d'un tournevis court, desserrez les 2 vis.



Tirez le couvercle de l'hélice vers l'arrière pour le dégager. Enlevez les déchets qui encombrent l'hélice. Réassemblez le couvercle de l'hélice.

Pour un manuel détaillé (y compris des vidéos):

manuals.maytronics.com/fr

Dolphin™ | by maytronics

Dolphin Power Supply

BASIC OPERATION

1. Plug the Power supply into an electrical outlet.
2. Press the **ON** button.
The LEDs will turn on and the robot will start to operate.
If no program is selected, the robot will perform a single cleaning cycle.
The Power Supply will turn off automatically after 3 hours.
3. You can program the power supply at any time.
See the relevant section below for more details on each program.



*Bluetooth® is not available for this model

WEEKLY TIMER

Your robot has a Weekly Timer feature that enables you to set an automatic cleaning schedule for the week ahead.

When the power supply is switched on, you can press the Weekly Timer button to select one of the following cleaning schedule options for the week ahead:

- ① **One click - The robot will automatically work every day for a full cycle,** that is, once a day for 7 days.
- ② **Two clicks - The robot will automatically work every alternate day for a full cycle,** that is, 4 times in a week.
- ③ **Three clicks - The robot will automatically work every 3 days,** that is, 3 times in a week.



After selecting one of the above options, the robot will start to operate at the next occurrence of the programmed start time.

Note: A fourth click will cancel the cleaning schedule program (without a visible indication).

If the robot is working in Weekly Timer mode, the Weekly Timer button constantly blinks between cycles. At the end of the week, the power supply automatically switches off and you need to reschedule the robot.



For online product warranty registration:
registration.maytronics.com

maytronics |

Quick start guide



Thank you for purchasing a ^{Nautilus CC} Maytronics Robotic Pool Cleaner.

The Robotic Pool Cleaners by Maytronics deliver advanced cleaning technologies, long lasting performance and easy maintenance. You and your family will be free to enjoy swimming with full confidence that your pool is completely clean.

⚠ Cautions & Warnings

- Use the originally supplied power supply only.
- Do not use an extension cable in any case whatsoever.
- Ensure the electrical outlet is protected by a ground fault interrupter (GFI) or an earth leakage interrupter.
- Keep the power supply out of standing water.
- Do not enter the pool while the Pool Cleaner is working.
- Unplug the power supply before servicing.
- Do not use the cable to take the pool cleaner out of the water.
- Use the Pool Cleaner in the following water conditions only: Chlorine Max 4 ppm; pH 7.0 - 7.8; Temperature 6 -34°C (43-93°F); NaCl Maximum = 5000 ppm.

Digital Power Supply
Input: 100-125 AC Volts
50-60 Hertz
120 Watt
Output: <30 VDC
IP 54

Specifications:
Motor protection: IP 68
Minimum depth: 0.80m/2.6ft
Maximum depth: 5m/16.4ft

i Helpful hints

- When working, the Power Supply should be placed in the shade.
- If the Dolphin is fitted with combined or wonder brushes, gently squeeze the brushes until they are soaked with water.
- Release minimal required floating cable length to ensure proper pool coverage. Leave excess cable rolled outside the pool.
- After each cleaning cycle wash the filters or cartridge. Clogged filters reduce scanning and cleaning efficiency.
- To remove the kinks stretch the cable out completely and let it sit for at least a day in the sun.
- Store the pool cleaner in a shady place on its Caddy, if not on a caddy, place the pool cleaner upside down.

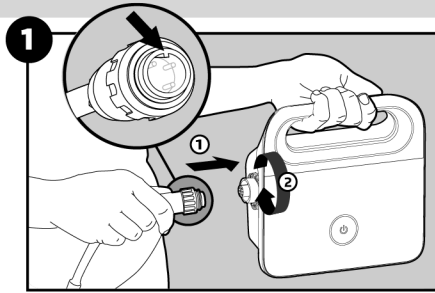


For a detailed manual (including videos):
manuals.maytronics.com/en/ 99996113-US

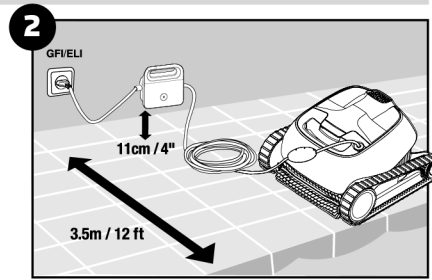


Robot operation

Set Up



Attach the floating cable to the power supply.

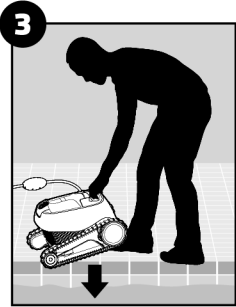


Position the power supply at least 3.5m / 12ft away from the edge of the pool.

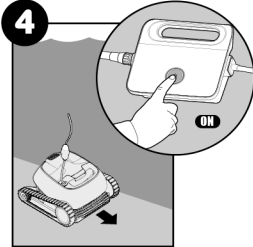
Into the pool

Operation

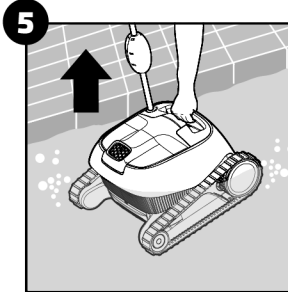
Out of the pool



Put the Pool Cleaner into the pool. Release the Pool Cleaner and let it sink to the floor of the pool. Make sure that the floating cable is free of any obstructions.



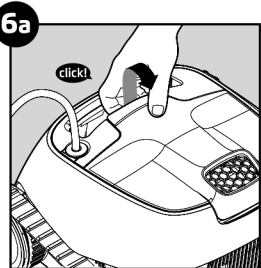
Turn the power supply ON. the pool cleaner will now operate until it has reached the end of the cleaning cycle.



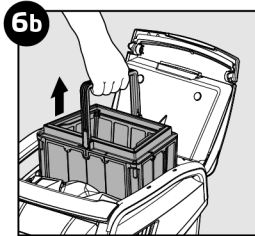
6 Cleaning the filter

It is highly recommended to clean the filter basket after each cleaning cycle.
Note: Don't let the filter cartridges dry out before cleaning.

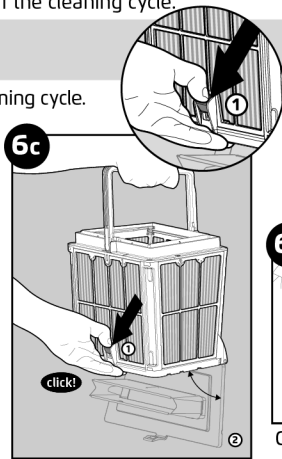
⚠️ Unplug the power supply before servicing



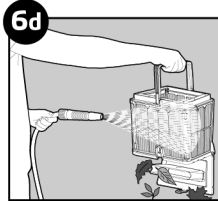
Open the filter cover.



Lift up the basket.



Open the latch to release the bottom lid in order to remove the debris.



Clean the filter basket with a hose.

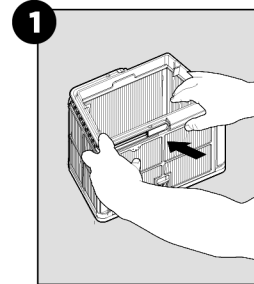
Storage

7 Coil the cable and store in a cool, dry place.
Do NOT store the robot and its accessories where it will be exposed to direct sunlight, excessive heat or to frost.

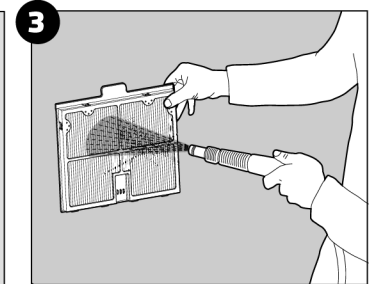
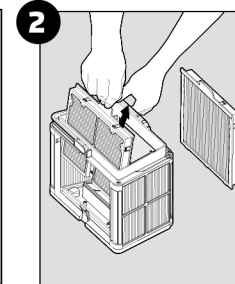
Maintenance

Periodic filter cleaning

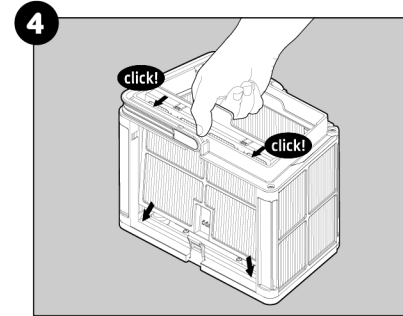
Dismantle the 2 ultra-fine filter panels of the outer basket according to the following steps:



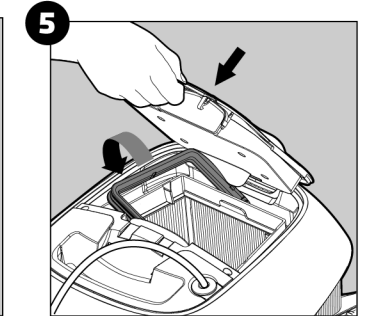
Dismantle the 2 panels using your thumbs.



Clean the filter panels with a hose.



Assemble the filter panels.



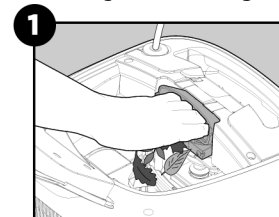
Insert the clean filter basket and close the filter cover.

Cleaning the impeller

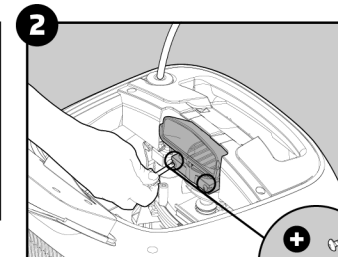
If you notice debris trapped in the impeller:

⚠️ Unplug the power supply before servicing

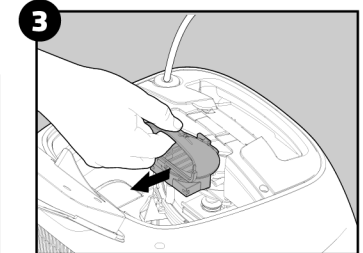
Clean the debris trapped in the impeller opening, according to the following steps:



If the debris is not reachable follow the next steps.



Using a short screwdriver open the 2 screws.



Pull the impeller cover backwards to release it. Clean the debris trapped around the impeller. Assemble the impeller cover.

For a detailed manual (including videos):
manuals.maytronics.com/en

Dolphin™ by maytronics